

WRPO 2014+

Projekt Wielkopolskiego Regionalnego Programu Operacyjnego 2014+ różni się od WRPO na lata 2007-2013. Jest odpowiedzią na nowe wyzwania, przed którymi stoi Unia Europejska do 2020 r. Oto najważniejsze różnice.

WRPO 2007-2013	WRPO 2014-2020
Największa alokacja przeznaczona na infrastrukturę komunikacyjną	Rozwój gospodarki szczególnie poprzez ściślejszą współpracę przedsiębiorstw z uczelniami
Wsparcie nie było ukierunkowane na branże i sektory	Wsparcie ukierunkowane na rozwój regionalnych inteligentnych specjalizacji
Koncentracja środków na infrastrukturze ochrony zdrowia	Programy profilaktyki zdrowotnej mające na celu przedłużanie aktywności zawodowej
Możliwość wsparcia dróg lokalnych	Ograniczone wsparcie modernizacji dróg lokalnych
Możliwość bezpośredniego wsparcia infrastruktury turystycznej	Brak możliwości bezpośredniego wsparcia infrastruktury turystycznej
Finansowany z jednego źródła – Europejskiego Funduszu Rozwoju Regionalnego (EFRR)	Program jest dwufunduszowy, czyli finansowany z EFRR oraz EFS
Patrzenie na region przez pryzmat granic administracyjnych miast, gmin i powiatów	Wsparcie przekraczające granice formalnych podziałów administracyjnych (np. Zintegrowane Inwestycje Terytorialne, Obszary Strategicznej Interwencji)

Główną formą wsparcia w ramach programu WRPO 2014+ będą **dotacje bezzwrotne**. W ramach poszczególnych obszarów zostaną zastosowane również instrumenty finansowe (np. pożyczki, poręczenie) oraz instrumenty mieszane (łącznie instrumenty finansowe z dotacjami). Narzędzia realizacji i wyboru projektów stosowane w ramach WRPO 2014-2020:

- tryb konkursowy
- tryb pozakonkursowy
- Zintegrowane Inwestycje Terytorialne.

Wielkopolska otrzyma z Unii Europejskiej na WRPO 2014+ łącznie 2450,2 mln euro:



Do kogo i na co skierowane będzie wsparcie w ramach WRPO 2014-2020*

*na podstawie projektu WRPO 2014-2020 z 10.11.2014 r.

Środowisko



204 mln euro z EFRR

Potencjalni beneficjenci / grupy docelowe:

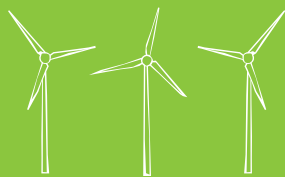
- podmioty posiadające osobowość prawną
- państwowe i samorządowe jednostki organizacyjne, w tym państwowe jednostki budżetowe (PJB)
- przedsiębiorcy
- podmioty działające w oparciu o umowę o partnerstwie publiczno-prywatnym
- organizacje pozarządowe
- podmioty wdrażające instrumenty finansowe.

Wybrane przedsięwzięcia objęte wsparciem:

- rozwój systemów monitorowania, wczesnego ostrzegania i prognozowania zagrożeń
- działania wynikające z planu inwestycyjnego w zakresie gospodarki odpadami komunalnymi

- projekty w zakresie gospodarki wodno-ściekowej
- wsparcie instytucji kultury, obiektów oraz obszarów zabytkowych
- konserwacja i zabezpieczenie muzealiów, archiwaliów i starodruków
- organizacja wydarzeń o charakterze kulturalnym przynoszących efekty w dłuższej perspektywie czasowej
- ochrona zagrożonych gatunków i siedlisk przyrodniczych
- opracowanie planów / programów ochrony dla obszarów chronionych
- wsparcie centrów ochrony różnorodności biologicznej
- wsparcie edukacji ekologicznej.

Energia



353,5 mln euro z EFRR

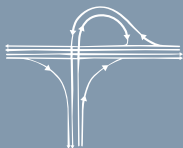
Potencjalni beneficjenci / grupy docelowe:

- przedsiębiorcy
- państwowe i samorządowe jednostki organizacyjne
- jednostki samorządu terytorialnego (JST)
- podmioty posiadające osobowość prawną, w tym podmioty świadczące usługi publiczne w ramach realizacji obowiązków własnych jednostek samorządu terytorialnego
- organizacje pozarządowe
- podmioty działające w oparciu o umowę o partnerstwie publiczno-prywatnym
- podmioty wdrażające instrumenty finansowe.

Wybrane przedsięwzięcia objęte wsparciem:

- instalacje służące do wytwarzania energii lub dystrybucji ciepła pochodzących z odnawialne źródła energii (OZE)
- modernizacja energetyczna budynków publicznych i mieszkaniowych zarządzanych przez JST oraz wymiana wyposażenia tych obiektów na energooszczędne
- infrastruktura transportu publicznego oraz niskoemisyjny tabor dla transportu publicznego
- ścieżki rowerowe
- efektywne energetycznie oświetlenie uliczne
- sieci ciepłownicze i chłodnicze.

Transport



414 mln euro z EFRR

Potencjalni beneficjenci / grupy docelowe:

- jednostki samorządu terytorialnego, ich związki i stowarzyszenia
- jednostki organizacyjne jednostek samorządu terytorialnego posiadające osobowość prawną
- zarządzający infrastrukturą kolejową
- podmioty wykonujące w imieniu samorządu województwa zadania z zakresu przewozów regionalnych.

Wybrane przedsięwzięcia objęte wsparciem:

- drogi wojewódzkie oraz lokalne
- obiekty inżynierskie w ciągach dróg
- sieci kolejowe o znaczeniu regionalnym
- tabor kolejowy
- budowa i modernizacja infrastruktury dworcowej
- infrastruktura do obsługi i serwisowania taboru kolejowego.

Infrastruktura dla kapitału ludzkiego



261,6 mln euro z EFRR

Potencjalni beneficjenci / grupy docelowe:

- podmioty lecznicze utworzone przez jednostki samorządu terytorialnego
- przedsiębiorcy
- jednostki samorządu terytorialnego
- niepubliczne zakłady opieki zdrowotnej świadczące usługi medyczne w publicznym systemie ochrony zdrowia
- podmioty wdrażające instrumenty finansowe
- organizacje pozarządowe
- podmioty działające na podstawie umowy o partnerstwie publiczno-prywatnym
- państwowe i samorządowe jednostki organizacyjne
- zakłady kształcenia i placówki doskonalenia nauczycieli
- placówki wychowania przedszkolnego

- szkoły, placówki systemu oświaty realizujące kształcenie ogólne, zawodowe i ustawiczne oraz ich ograna prowadzące
- szkoły wyższe
- pracodawcy.

Wybrane przedsięwzięcia objęte wsparciem:

- inwestycje w infrastrukturę ochrony zdrowia
- inwestycje w infrastrukturę społeczną
- rewitalizacja zdegradowanych obszarów miast, dzielnic miast oraz terenów wiejskich
- inwestycje w infrastrukturę wychowania przedszkolnego
- inwestycje w infrastrukturę wyższego szkolnictwa zawodowego
- inwestycje w infrastrukturę popularyzującą naukę i innowacje.

Spółeczeństwo informacyjne



60 mln euro z EFRR

Potencjalni beneficjenci / grupy docelowe:

- jednostki samorządu terytorialnego, ich związki oraz jednostki im podległe
- podmioty lecznicze utworzone przez jednostki samorządu terytorialnego (a także przedsiębiorstwa powstałe z ich przekształceń)
- jednostki sektora finansów publicznych posiadające osobowość prawną
- instytucje prowadzące ewidencje i rejestry na podstawie ustaw
- organizacje pozarządowe
- administracja rządowa zespolona i niezespolona.

Wybrane przedsięwzięcia objęte wsparciem:

- referencyjne rejestry publiczne, w tym geograficzne systemy informacji przestrzennej
- informatyzacja placówek ochrony zdrowia oraz usług społecznych
- elektroniczne usługi publiczne, m.in. projekty z zakresu e-administracji, e-zdrowia, e-kultury
- wsparcie cyfryzacji, w tym digitalizacji zasobów kulturowych, naukowych i edukacyjnych, planistycznych, geodezyjnych i kartograficznych.

Innowacyjna i konkurencyjna gospodarka



467,9 mln euro z EFRR

Potencjalni beneficjenci / grupy docelowe:

- jednostki naukowe i ich konsorcja
- uczelnie wyższe
- przedsiębiorcy i ich grupy
- konsorcja naukowo-przemysłowe
- jednostki samorządu terytorialnego i ich związki
- instytucje otoczenia biznesu
- organizacje pozarządowe
- podmioty wdrażające instrumenty finansowe.

Wybrane przedsięwzięcia objęte wsparciem:

- promocja gospodarcza regionu

- infrastruktura badawczo-rozwojowa w jednostkach naukowych
- działalność B+R przedsiębiorców związana z rozwojem inteligentnych specjalizacji
- transfer technologii oraz współpraca nauki i biznesu
- rozwój przedsiębiorstw w początkowym okresie działalności
- tworzenie nowej i rozwój istniejącej infrastruktury terenów inwestycyjnych
- inwestycje w przedsiębiorstwach na rzecz nowych lub ulepszonych produktów i usług.

Rynek pracy



265 mln euro z EFS

Potencjalni beneficjenci / grupy docelowe:

- wszystkie podmioty, z wyłączeniem osób fizycznych nieprowadzących działalności gospodarczej lub oświatowej
- osoby bezrobotne, poszukujące pracy i biernie zawodowo
- osoby pracujące
- osoby zwolnione lub zagrożone zwolnieniem.

Wybrane przedsięwzięcia objęte wsparciem:

- wsparcie w aktywnym poszukiwaniu pracy
- poprawa dostępu do usług opieki nad dziećmi do 3 roku życia
- wsparcie rozwoju kompetencji i kwalifikacji osób pracujących

- aktywizacja zawodowa osób powracających bądź wchodzących na rynek pracy po przerwie związanej z opieką nad dzieckiem do lat 3
- wsparcie rozwojowe udzielane przedsiębiorstwom pozwalające na dostosowanie do zmian w gospodarce
- szkolenia, doradztwo i wsparcie finansowe dla osób planujących rozpoczęcie działalności gospodarczej
- programy profilaktyki i rehabilitacji zdrowotnej
- przekwalifikowanie osób długotrwale pracujących w warunkach negatywnie wpływających na zdrowie
- poprawa ergonomii pracy i eliminowanie czynników zagrażających zdrowiu w miejscu pracy.

Włączenie społeczne



197,3 mln euro z EFS

Potencjalni beneficjenci / grupy docelowe:

- wszystkie podmioty, z wyłączeniem osób fizycznych nieprowadzących działalności gospodarczej lub oświatowej
- jednostki organizacyjne samorządu województwa
- jednostki organizacyjne JST
- podmioty ekonomii społecznej
- osoby wykluczone i zagrożone wykluczeniem.

Wybrane przedsięwzięcia objęte wsparciem:

- rozwój sektora ekonomii społecznej w regionie
- programy wczesnego wykrywania chorób, leczenia oraz rehabilitacji medycznej dzieci
- aktywizacja społeczno-zawodowa osób / rodzin / grup / środowisk wykluczonych i zagrożonych wykluczeniem społecznym
- poprawa dostępu do usług wsparcia rodziny i systemu pieczy zastępczej
- poprawa dostępu do usług wsparcia dla osób starszych i z niepełnosprawnościami.

Edukacja



156,3 mln euro z EFRR

Potencjalni beneficjenci / grupy docelowe:

- wszystkie podmioty z wyłączeniem osób fizycznych nieprowadzących działalności gospodarczej lub oświatowej.

Wybrane przedsięwzięcia objęte wsparciem:

- zwiększenie dostępności do dobrej jakości edukacji przedszkolnej
- poprawa warunków dydaktycznych w szkołach

- wsparcie indywidualnego podejścia do ucznia
- podnoszenie kompetencji i kwalifikacji zawodowych osób w wieku aktywności zawodowej
- projekty służące podnoszeniu kompetencji i kwalifikacji zawodowych uczniów
- doradztwo edukacyjno-zawodowe dla młodzieży i dorosłych.

Pomoc techniczna



70,7 mln euro z EFS

Potencjalni beneficjenci / grupy docelowe:

- instytucje WRPO 2014+ oraz inne podmioty i partnerzy zaangażowani w realizację programu
- beneficjenci projektów strategicznych.

Wybrane przedsięwzięcia objęte wsparciem:

- wsparcie sprawnego systemu zarządzania i wdrażania WRPO.

Kontrakt terytorialny

Kontrakt terytorialny jest nowym pomysłem, który po raz pierwszy będzie realizowany w perspektywie 2014-2020. Na finansowanie przedsięwzięć w ramach kontraktu składają się zarówno fundusze europejskie, jak i środki z budżetu państwa. Są to duże projekty – co najmniej subregionalne, a często ponadregionalne i krajowe. Szacuje się, że łączna wartość projektów realizowanych w ramach kontraktu może sięgnąć 29,6 mld zł.

Na listę **przedsięwzięć podstawowych** wpisano m.in.:

- drogę ekspresową S-5 na wszystkich wielkopolskich odcinkach
- obwodnice Ostrowa Wielkopolskiego i Jarocina
- obwodnice Kępna i Ujścia oraz odcinek drogi od Kórnika do Ostrowa Wielkopolskiego (pod warunkiem wpisania ich do Programu Budowy Dróg Krajowych oraz dostępności środków)
- linie kolejowe:
 - E 59 na odcinku Poznań Główny – Szczecin Dąbie oraz Wrocław – Poznań
 - C-E 65 odcinku Chorzów Batory – Tarnowskie Góry – Karsznice – Inowrocław – Bydgoszcz – Maksymilianowo
 - nr 14 i 881 Łódź Kaliska – Zduńska Wola – Ostrów Wielkopolski
 - E 20 Warszawa – Poznań (odcinek Sochaczew – Swarzędz)
 - nr 14, 815, 816 odcinek Ostrów Wielkopolski – Leszno – Głogów wraz z elektryfikacją odcinka Krotoszyn/Durzyn – Głogów
- kolej obsługującą obszar aglomeracji poznańskiej
- Szpitalne Oddziały Ratunkowe w ramach nowego Szpitala Matki i Dziecka w Poznaniu oraz w ramach Klinicznego Centrum Medycyny Ratunkowej i Interwencyjnej w Poznaniu (pod warunkiem wpisania na listę przedsięwzięć strategicznych Ministerstwa Zdrowia)
- siedzibę dla Zespołu Szkół Muzycznych w Poznaniu
- termomodernizację państwowych placówek szkolnictwa artystycznego w województwie wielkopolskim.

Kontrakt obejmuje także listę **przedsięwzięć warunkowych**, których realizacja jest uzależniona od dostępności środków finansowych. Znalazły się na niej przedsięwzięcia w zakresie: transportu drogowego (m.in. wielkopolski odcinek drogi S-10 Szczecin – Bydgoszcz, wiadukty nad ul. Inflancką i Chartowo oraz węzeł Naramowicka w Poznaniu, obwodnica Gostynia), transportu kolejowego, ochrony zdrowia (m.in. utworzenie Ośrodka Radioterapii Protonowej w Poznaniu, budowa Zachodniego Centrum Chorób Serca i Naczyń w Poznaniu) oraz badań i rozwoju (m.in. Krajowa Platforma Integracji Infrastruktur Badawczych z Ekosystemami Innowacji, Współpraca w zakresie zaawansowanych obliczeń w Europie, Zintegrowany System Obserwacji Węgla, Europejskie Centrum Bioinformatyki i Genomiki).

